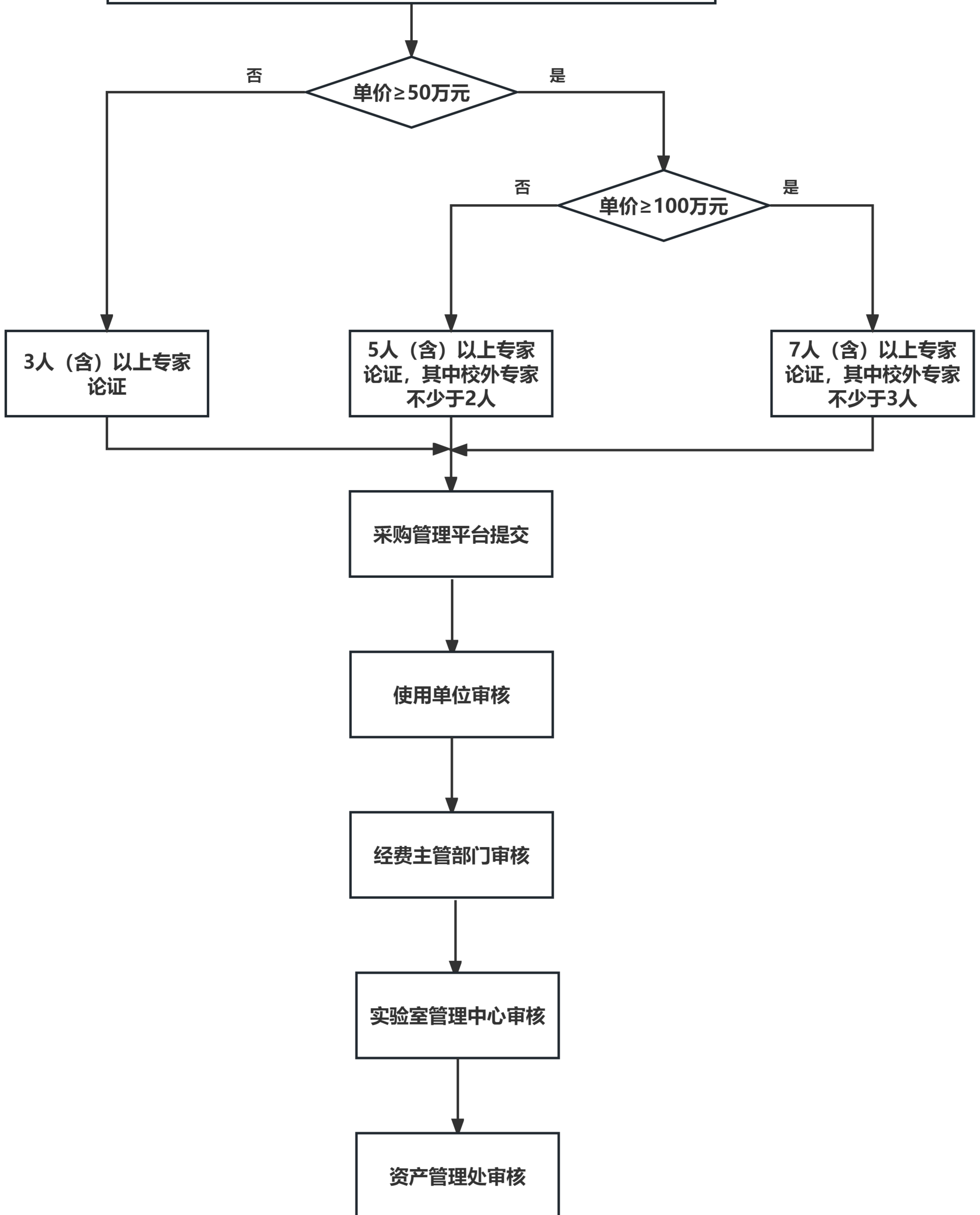


# 大型仪器设备申购论证流程

(单价 $\geq$ 10万元)

## 论证要求:

- 1.单价 $\geq$ 10万元的仪器设备必须进行论证,填写《青岛农业大学大型仪器设备申购论证报告》;
- 2.论证原则上采取专家论证会方式;
- 3.使用单位开展调研,包括:必要性、教学科研需求情况、校内现有同类设备情况、选购情况调研(不少于三家同档次产品比价)、可行性调研(落实安装场地及环境、辅助设备设施、管理人员、运行维护经费等)以及预期使用效益,落实开放共享方案及保障措施;
- 4.专家应是对所论证的设备性能和和相关品牌比较熟悉的管理人员或者具有丰富使用经验的专业技术人员,专业技术人员一般要具有副高及以上职称;
- 5.大型仪器设备论证一般与实验室建设项目结合进行。



联系电话: 58957971