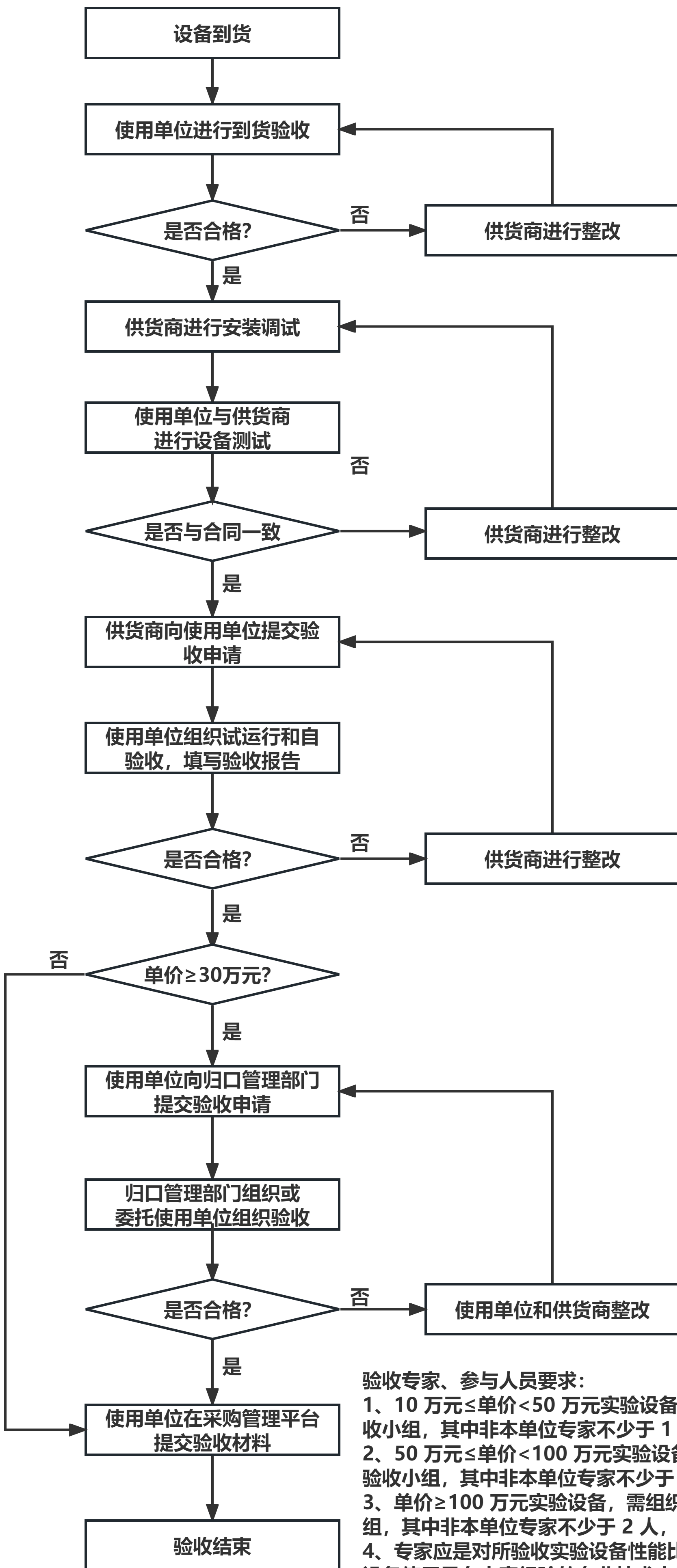


大型仪器设备验收流程

单价≥10万元



验收专家、参与人员要求:

- 1、10万元≤单价<50万元实验设备, 需组织3人(含)以上的专家验收小组, 其中非本单位专家不少于1人。
- 2、50万元≤单价<100万元实验设备, 需组织5人(含)以上的专家验收小组, 其中非本单位专家不少于2人。
- 3、单价≥100万元实验设备, 需组织7人(含)以上的专家验收小组, 其中非本单位专家不少于2人, 校外专家不少于1人。
- 4、专家应是对所验收实验设备性能比较熟悉的管理人员或对所验收实验设备使用具有丰富经验的专业技术人员。
- 5、实验设备所属学院领导、实验中心负责人、实验设备管理人须参加验收工作。
- 6、重要大型(精密)实验设备的验收工作, 需由实验室管理中心、资产管理处、审计处等相关部门有关人员参加。

联系电话: 58957971